



**КОМИТЕТ ИМУЩЕСТВЕННЫХ ОТНОШЕНИЙ
АДМИНИСТРАЦИИ ПЕРМСКОГО МУНИЦИПАЛЬНОГО ОКРУГА**

РЕШЕНИЕ

о размещении объектов № 2140

Пермский край
Пермский округ

30.08.2023

Комитет имущественных отношений администрации Пермского муниципального округа разрешает Публичному акционерному обществу «Россети Урал» (ИНН 6671163413, ОГРН 1056604000970, почтовый адрес: 620026, г. Екатеринбург, ул. Мамина Сибиряка, д. 140)

размещение объекта: «Строительство ВЛ 0,4 кВ с установкой ПУ для электроснабжения деревни Малая (4500084094)»

на землях государственная собственность на которые не разграничена

на срок бессрочно

Местоположение: Пермский край, Пермский муниципальный округ, д. Малая

Приложение: схема предполагаемых к использованию земель или земельных участков.

Особые условия использования:

1) При установке опор электросетевого хозяйства учесть параметры ширины проезда улично-дорожной сети, во избежание сужения полосы отвода дороги. Установить опоры на расстоянии не более 2 метров от границ земельного участка.

2) При условии получения разрешения на производство земляных работ.

Председатель комитета
имущественных отношений



Е.А. Демидова

(подпись, печать)

**Схема предполагаемых к использованию земель
или части земельного участка**

Объект: Строительство ВЛ 0,4 кВ с установкой ПУ для электроснабжения деревни Малая (4500084094)

Местоположение: Пермский край, Пермский муниципальный округ., д. Малая

Площадь земель или части земельного участка, кв.м: 157

Категория земель: Земли населенных пунктов

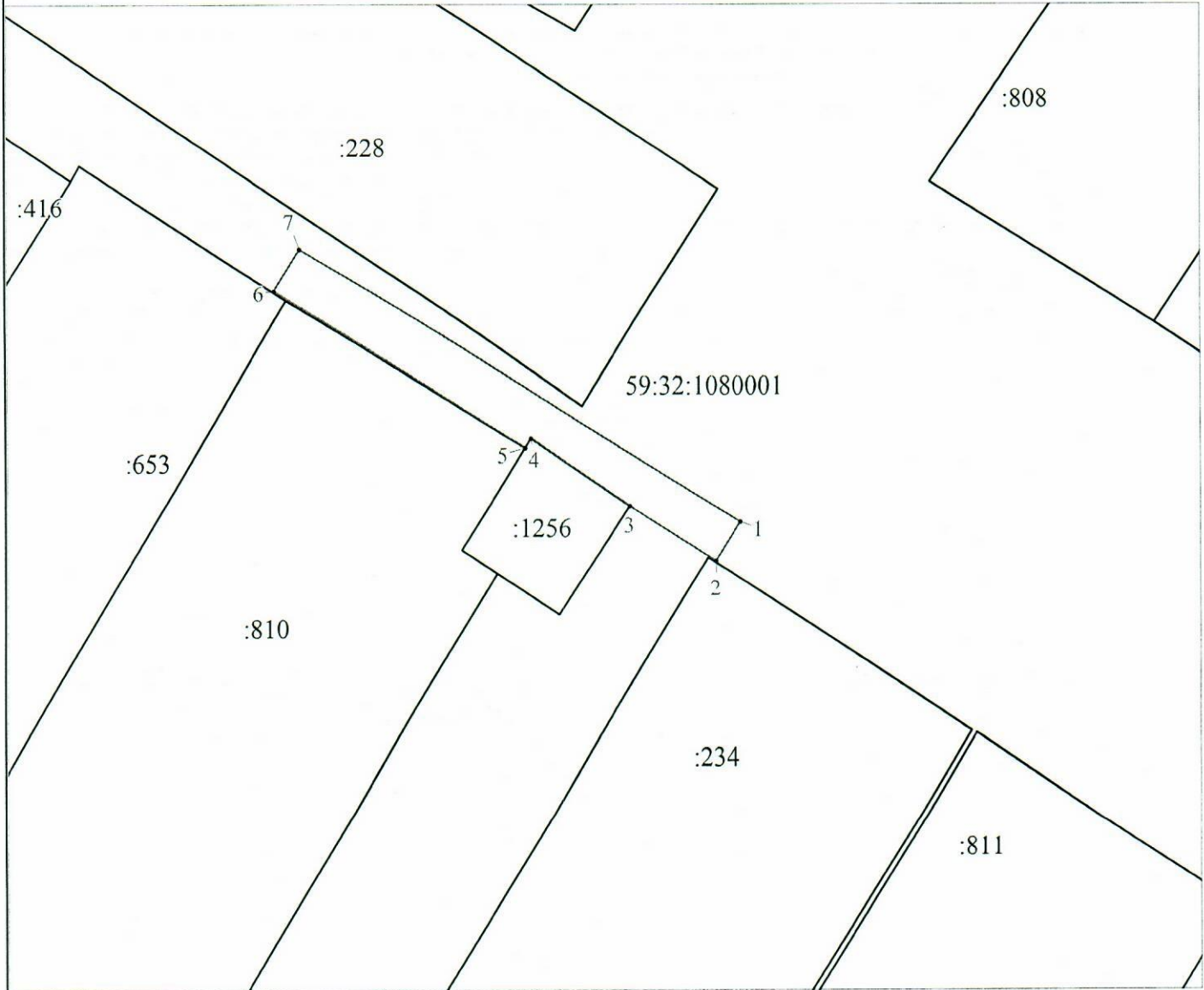
Вид разрешенного использования: -

Цель использования: под объекты инженерного оборудования электроснабжения (Строительство ВЛ 0,4 кВ с установкой ПУ для электроснабжения деревни Малая (4500084094))

Описание границ смежных землепользователей:

от точки 1 до точки 3, от точки 5 до точки 1 - земли Пермского муниципального округа

от точки 3 до точки 5 - земельный участок с кадастровым номером 59:32:1080001:1256



Масштаб 1:500

Условные обозначения:

- предполагаемые к использованию земли;
- существующая часть границы, имеющиеся в ЕГРН сведения о которой достаточны для определения ее местоположения;
- | - характерные точки границы испрашиваемого земельного участка;
- границы зон, с особыми условиями использования территории, внесенные в ЕГРН
- граница кадастрового квартала;

59:32:1080001 - кадастровый номер квартала.

Заявитель Стафеева М.А. Стафеева М.А.
(по доверенности ОАО "МРСК Урала" от 07.02.2023 №59 АА 4190270)

Координаты характерных точек МСК-59,
Зона 2

Обозначение характерных точек границ	Координаты, м	
	X	Y
1	2	3
1	526102.92	2254406.97
2	526099.74	2254405.00
3	526104.20	2254398.00
4	526109.53	2254390.00
5	526108.78	2254389.53
6	526121.04	2254369.34
7	526124.46	2254371.41
1	526102.92	2254406.97